

國立基隆高中114學年度第2學期

愛你所擇：《高一生涯定向輔導》

家長說明會

~高中生的抉擇課~

輔導老師 陳詠心



大綱

- 決定學(班)群的可能因素-生涯金三角
- 認識大考中心興趣測驗
- 興趣量表結果 & 選學(班)群上的應用
- Collego指引
- 家長可以做些什麼
- 實用生涯 & 升學網站



從生涯金三角來思考選班群因素

• 社會與環境因素

1. 家人對我的期望?
2. 學長姐、前輩的經驗談
3. 老師、同學的看法?
4. 社會趨勢發展、熱門科系

• 學生自我認識

1. 我的主觀喜好和特質
2. 性向、興趣測驗結果
3. 我的學科學習經驗
4. 我的生活價值觀
5. 我想要的生活方式

• 教育與職業探索

1. 大學有哪些科系?
這些學系在學什麼?
畢業後會從事什麼職業?
2. 這些工作的內容性質、生活型態
3. 學群講座、職涯講座、大學參訪、大學博覽會、網站資料等蒐集到的訊息

對事情喜歡的程度
對學習的性向指標

我投入什麼?(興趣)
我能做什麼?(能力)
未來想成為什麼樣的我?

文史哲、商管班群

決定的選擇歷程

理工、生醫班群

選學(班)群的目的

- 術業有專攻
- 適合孩子的學習需求
- 升學考量
- 為未來的生涯目標而準備



如何協助孩子選擇學群



- 一：了解各學群之差異
- 二：瞭解孩子多元能力、興趣測驗結果、學業成就表現、價值觀、特質以及孩子過往的生活經驗
- 三：認識大學**18學群**、**126學類**、**1800多個學系**以及其修課內容、未來出路等
- 四：討論、分析、提供資訊
- 五：鼓勵孩子自己決定
- 六：全心的陪伴與支持



生涯探索的第一道大門



興趣



學系選擇
生涯定向

熱情噴發
積極關注
主動投入
充滿好奇



興趣測驗

人與環境的適配

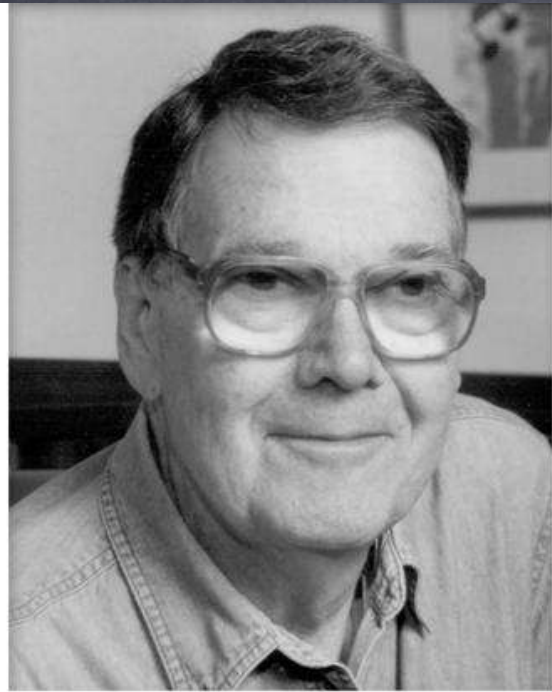


測驗結果可以讓我們知道…



然後呢？
獨特性相互吻合時
互相能感到滿意

從客觀測驗來協助孩子了解自己



John L. Holland

何倫六碼

➤ 心理學家何倫將大部分職業活動歸類六種類型

實用型 R

研究型 I

藝術型 A

社會型 S

企業型 E

事務型 C

Holland認為同一職業的工作者，應有相似的人格特質，對許多情境與問題亦有相近的反應。

人境適配論



實際
動手型

(Realistic)

耐性、坦承、直率實際、喜歡獨自且動手的工作
機械、電子電機、土木建築、資訊工程、農業



規矩、精確、仔細、可靠
銀行、金融、會計、秘書、行政

(Conventional)



事務
組織型

C

事務型

R

實用型



研究
探索型

I

研究型

(Investigative)

觀察、研究、思考、分析、追根究底
生物、化學、醫藥、數學、天文



精力旺盛、好冒險競爭，權力、
說服力、領導力、焦點人物
管理、銷售、司法、從政、法務



企業
領導型

E

企業型

S

社會型

(Enterprising)

興趣測驗

活動·課程·職業

A

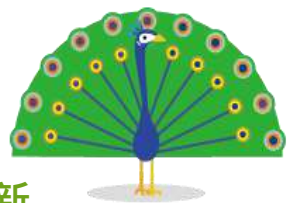
藝術型



藝術
創作型

(Artistic)

直覺敏銳、善於表達和創新
音樂、寫作、戲劇、繪畫、設計、舞蹈



社會
人際型

(Social)

和善、關心他人、重視感受、傾聽
教師、輔導、社會工作、醫護、宗教



如何看測驗結果

進入大學入學考試中心心理測驗網站首頁

(<https://career.ceec.edu.tw>)，點選右上方【登入】

大學入學考試中心

| 最新消息 | 量表介紹 | 聯絡我們 | 發售辦法 | 常見問題 |

學生註冊

登入



測驗內容



第一部分：
我喜歡的事(1-126)



第二部分：
我喜歡的職業(127-198)



抓周的獻禮：
六個生涯錦囊(199-201)



興趣量表結果 怎麼看



興趣量表結果

結果報告書

與測驗結果直接相關，用於了解自己的興趣方向。



興趣分數



興趣光譜

與測驗結果間接相關，用於了解外在環境與自己興趣代碼的關聯性。



學群地圖



生涯交通圖



列印結果

← 可進行結果報告書列印。

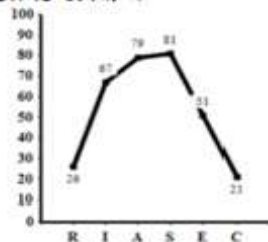
範例高中 0410測試班 20號 █████ 同學 帳號：a1234567

興趣分數：實用型 R=26 研究型 I=67 藝術型 A=79 社會型 S=81 企業型 E=51 事務型 C=21

興趣代碼：SAI ASI _____ 抓週三碼：ASI

區分值：8 你的區分值高，六興趣類型區分明顯，測驗結果穩定值得參考。

諧和度：4 諧和度顯示你的興趣代碼選算穩定與清晰。



興趣代碼SAI 我是關懷人文的助人者，我是善於表達的教師

對人和善、心思細膩、感情豐富，思考敏捷，喜歡處理人的事情，對周遭環境和社會人羣的現象也很關心，特別是對人有幫助的事，對教育工作頗感興趣；在意別人的想法注重人際關係的和諧。喜歡帶給別人歡笑，對團體活動興趣頗高。與兒童或青少年相處有耐心。也會參與相關活動與課程的設計。看重提昇自我與協助弱勢團體之事。擅長傾聽別人的心聲，為人分憂解勞，照顧別人。對新鮮的事很感興趣，關心的議題廣泛但不喜歡深入研究。重視個人與群體的契合程度。喜歡直覺思考與分析，相較之下對機器與實驗操作較無興趣。

可能喜歡選擇的組別：社會組

有興趣的學類：人文社會、人類民族、成人教育、教育、特殊教育、社會學、社會工作、社科教育、護理、輔導諮商

喜歡的職業：臨床心理師、評論家、諮詢心理師、護理師

興趣代碼ASI 我是善於教導的藝術家，我是關心社會動盪的設計師

直覺敏銳、對人和善、善於表現和創新，感覺細膩且豐富，情緒表達明顯。喜歡處理人化，特別是對人有幫助的事情。喜歡熱鬧，擅長以文會友，與人的相處和諧。與兒童青少年活動與課程。喜歡直覺思考與分析，對機器與實驗操作較無興趣。喜歡接觸新鮮的事物，善用文字、聲音或色彩等形式來表達創造力與美的感受，並帶給別人快樂。好惡分明且有自信所以不講求精確效率。喜歡在無拘無束的環境中工作，較不喜歡嚴格的作業規範。只在乎他的看法；生活隨性而不拘小節，雖不喜歡受約束，但仍能在規範中自圓其說。

可能喜歡選擇的組別：社會組

有興趣的學類：兒童家庭、新聞、日本語文、東方語文、歐語文、翻譯、英語文

喜歡的職業：口譯、地方情報社、新聞記者、氣象報告主播、編劇、翻譯、評論家、語言學家

興趣量表是一份讓高中以上學生了解自己的興趣特質，進而協助生涯規劃的參考工具。

一、 興趣分數

本量表每種類型有 30 題，全答「非常喜歡」可得 90 分，全答「喜歡」得 60 分，全答「不喜歡」也有 30 分。因此可推測：60 分以上表示明確喜歡此類型，50 分上下表示普通的喜歡，30 分以下則表示不喜歡此類型。

興趣代碼 六種類型並非完全獨立，所以大多數人具有某一型的特點，並兼具有其他一、二型的特徵。從你最高分的前三種類型，稱為「興趣代碼」；如果兩類型之間分數相差不到 5 分，則兩碼的位置也可以互換。如果你的前兩碼或一碼分數特別高，且次一碼偏低，你就傾向雙碼型或單碼型，表示你特別具有該碼特徵。*代表你是單碼或雙碼。本報告只陳述 1 或 2 組興趣代碼。

抓週三碼 抓週三碼通常是反映個人內心深處的渴望，如果和「興趣代碼」一致或相近，表示興趣類型清晰和穩定。如果不一致時，有可能你的興趣傾向未來還會改變，也有可能你在選擇抓週類型有特別的理由。

諧和度 諧和度代表興趣代碼和抓週三碼相同的程度，5 或 0 等級表示諧和度高，即個人興趣類型較清晰和穩定，4 等級表示諧和度中上，3 或 2 等級表示諧和度普通，0 或 1 等級表示諧和度低；諧和度較低時，可能是個人興趣傾向還不成熟，或對選擇抓週類型有特別的理由，建議和老師進一步討論。

區分值 區分值是幫助你瞭解興趣特質差異的程度，區分值高於 3 以上時，代表各類型分數差別大，興趣特質較為鮮明；區分值小於 3 以下時，通常各類型的分數都很接近，建議和老師進一步討論你的興趣。

二、 興趣光譜

興趣光譜是將興趣代碼的前兩碼(稱為小六碼)，再加上 6 個單碼(稱為大六碼)，共計 36 組興趣碼按著 Holland 理論在光譜上，以環狀呈現遠近關係，R 兩旁是 RC/RI，次近是 RA/RS，離 R 最遠是 S。在光譜上興趣碼隔的越遠愈不相似。系統自動呈現興趣分數對照出來你專屬的小六碼，同學在興趣光譜中點選自己所屬或任一小六碼，即可開啟網頁了解小六碼的自我素描、喜歡學類、組別與職業。

三、 學群地圖

在興趣光譜中，你可藉小六碼選知有興趣的學群。在學群地圖上找到這些學群的位置，即可了解學群間的關係。學群地圖上有十八學群，也標記六個類型的位置，北邊是與數據有關的財務金融、資訊學群；南邊是以創意為主的設計、大眾傳播學群；東邊關注儀器器具的工程與數理化學群；西邊是重視人羣的社會與心理、法政與企管學群。學群，右邊則是理組相關學群。在地圖上點選學群可進一步了解該學群介紹及相關學類介紹。

出有興趣的職業。惟職業的能則需經過個人與學院的培養，它不一定經由特定的科系對應成設計師。可能是念資訊工程，或數學，或資訊管理，從基礎學系或整合學系都可能從事。交通路線都能到達特定的地點，此稱為生涯交通圖。

據興趣相連程度區分成 16 個領域，以交通圖的概念引導同學從科系的學習到達理想職業。即有四個轉運站：

及早發展學系，如社會心理最早發展是人類或心理，工程科技是以物理或化學為開山鼻祖。再細分成分支，如諮詢輔導是心理的分支；或是較應用的學系，如資工是數學的應用學系。學習內容包括多個學系或職業概念，如材料工程包括機械、化工與電機。的基礎、衍生或整合學系，未來都能融合在相似的職業發展中，此即係條大路通羅馬。

※，請點擊大考中心網頁之心理測驗—學生專區登入，首次登入的帳號與密碼皆為身分證字號。

測驗結果有2頁，第1頁為結果報告書，第2頁為附件說明。

興趣代碼

由前三高分組成，相差 ≤ 5 可互換

第一碼

S
77

主要興趣

第二碼

I
72

工作風格

第三碼

A

變數較大

第一高分與第二高分相差22分以上者，興趣代碼為單碼

第一碼 & 第二碼

第一碼

第二碼

S

I

擅長分析的服務者

主要興趣

工作風格

I

S

樂於助人的科學家

第二碼的意義

同樣是選擇輔導老師

S | : 適合做個案分析的輔導老師

S A 喜歡做教案或編輯輔導刊物的輔導老師

S E 適合領導與決策的輔導老師 (輔導主任)

S C 擅長歸納資料和文書作業的輔導老師 (資料組長)

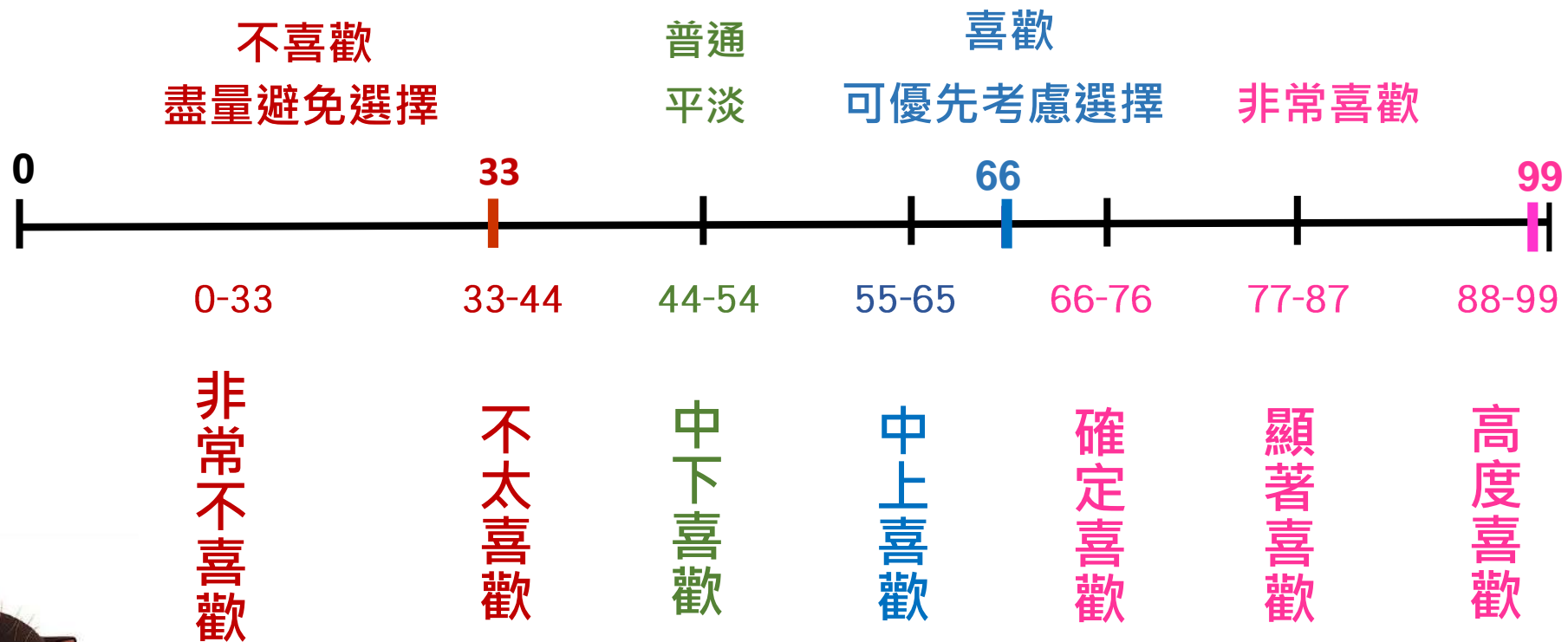
S R 喜歡帶學生實務手作 (桌遊牌卡) 的輔導老師



興趣量表測驗分數的意義

特殊狀況：

前三高分在44分以下，以不感興趣的類型作**反向解釋**。



區分值

諧和度

一致性

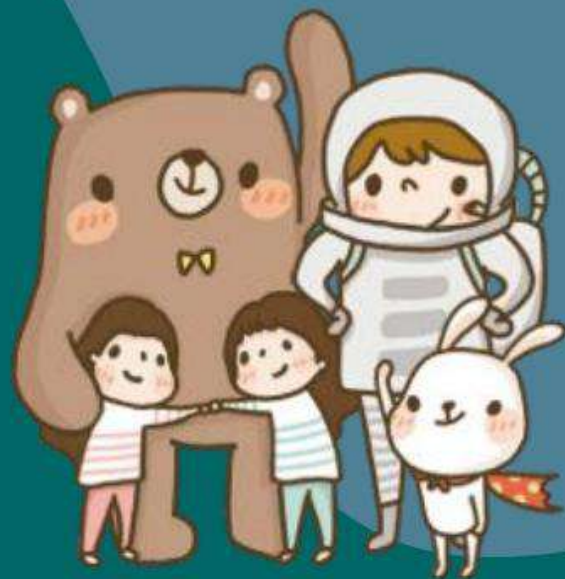
興趣折線圖 ▶

興趣代碼 ▶

興趣區分值 ▶

興趣諧和度 ▶

類型特質 ▶



區分值

各類型的得分高低是否有明顯差異

	R	I	A	S	E	C	區分值
大雄	75	62	36	41	60	30	11.75
靜香	52	50	45	39	49	38	2.25

- 區分值 ≥ 3 ：代表各類型分數差別大，興趣特質較為鮮明；
- 區分值 < 3 ，代表各類型的分數都很接近，建議再進一步討論。



兩人都是RIE，
但大雄側面圖起伏較大，區分值
(興趣分化)較明顯。

諧和度

抓週三碼

- 依照興趣高低依序選擇
- 自己主觀的生涯期待
- 可能受社會期待的影響

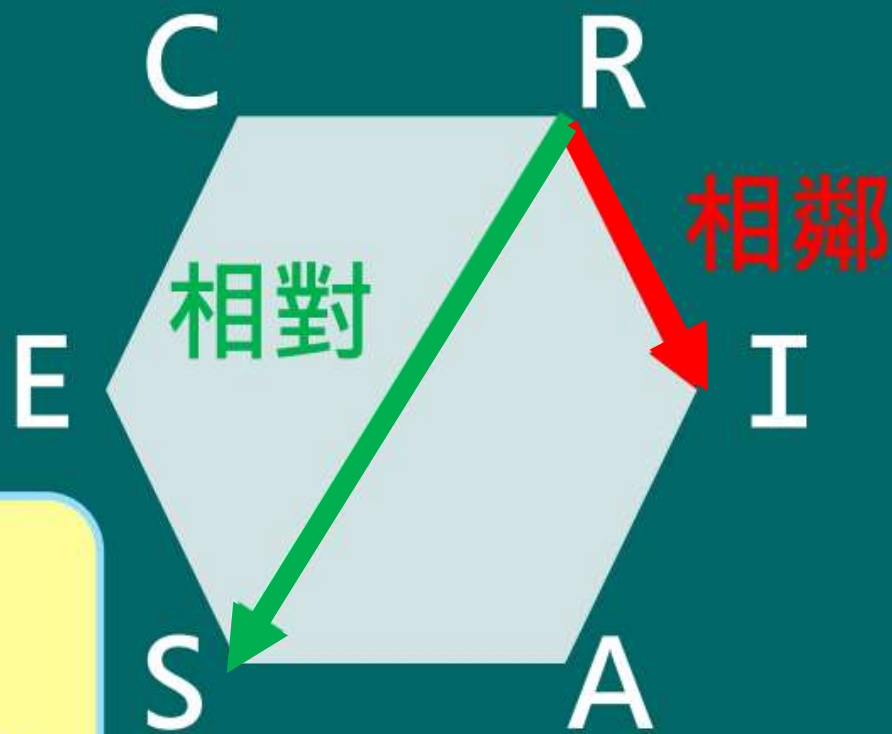


諧和度 「興趣代碼」和「抓周三碼」的一致程度

諧和度指數	0~1	2~3	4	5~6
人境速配等級	低	普通	中上	高
工作表現預測	極差	乏善可陳	能專注投入	傑出、優秀
職業滿意度預測	度日如年	將就著過	有歸屬感	如魚得水
工作穩定性預測	積極想轉行	消極等機會	不輕易轉行	願終身奉獻

一致性

興趣類型之間的相似程度



一致性低

- ① 興趣不穩定
- ② 職業多元的現代社會，可提供個人化發展舞台

一致性高

位置相鄰，類型間的一致性越高，生涯發展歷程越穩定

R

現實型

(Realistic)



R實作 x I研究

R實作 x A藝術

R實作 x S社會

R實作 x E企業

R實作 x C事務



萊特兄弟

英國飛機發明家



江振誠

台灣首位米其林主廚



楊右任

「舊鞋救命」發起人



張國煒

星宇航空創辦人



亨利·福特

美國汽車工程師

- 一、我：講求實際、個性直率、多做少說。
- 二、我樂於：動手操作，做和機械、工具、電器、戶外有關的事。
- 三、我重視：效率、具體可行、獨立作業。
- 四、我期望從事：機械、電子、土木、建築、工程技術等工作。

研究型 (Investigative)



I研究 x R實作

I研究 x A藝術

I研究 x S社會

I研究 x E企業

I研究 x C事務



愛迪生

美國發明家



賈伯斯

美國蘋果創辦人



神農氏

草藥醫學始祖



比爾蓋茲

美國微軟創辦人



唐鳳

自由軟體程式設計師

- 一、**我**：擅長觀察、分析、獨立思考與追根究底。
- 二、**我樂於**：創造新方法或東西，研究並解決困難的問題。
- 三、**我重視**：新的想法、理性思考勝過領導團隊。
- 四、**我期待從事**：數理化、生物環境、醫藥等相關工作。

藝術型

(Artistic)



A藝術 x R實作

A藝術 x I研究

A藝術 x S社會

A藝術 x E企業

A藝術 x C事務



齊柏林

導演、攝影師



達文西

文藝復興時代藝術家



宮崎駿

日本動畫導演



李安

電影導演



阿滴

YouTuber創作者

- 一、我：善於創新、具獨特性、自我表現。
- 二、我樂於：藉文字、聲音、色彩或形式來表達美感創作。
- 三、我重視：表現自我創作，即席演出勝過計算整理工作。
- 四、我期待從事：音樂、寫作、戲劇、繪畫、設計、舞蹈等工作。

社交型 (Social)



S社會 x R實作

S社會 x I研究

S社會 x A藝術

S社會 x E企業

S社會 x C事務



南丁格爾
英國護士



佛洛伊德
奧地利心理學家



奈良美智
日本當代藝術家



孔子
中國教育家



馬拉拉
17歲諾貝爾和平獎得主

- 一、我：擅於表達情感，善解人意、對人有耐心，願與人合作。
- 二、我樂於：與人溝通、教導或幫助人，促進社會和諧與進步。
- 三、我重視：人際互動、團隊合作、健全身心健康，勝過技術。
- 四、我期望從事：教師、諮商輔導、社會救助、健康照護等工作。

企業型 (Enterprising)

E企業 x R實作



郭台銘

鴻海集團創辦人

E企業 x I研究



張忠謀

台積電創辦人

E企業 x A藝術



華特·迪士尼

華特迪士尼公司創辦
人

E企業 x S社會



劉安婷

TFT教育基金會創辦
人

E企業 x C事務



巴菲特

美國投資家

- 一、我：是外向的、自信的、據理力爭的。
- 二、我樂於：與人溝通、公開發言、領導團隊，勝過研究。
- 三、我重視：自我形象、領導力、影響力、成就感與競爭力。
- 四、我期望從事：從事經營、銷售、司法、從政等工作。

C

R

I

常規型

(Conventional)

A



C事務 x R實作

C事務 x I研究

C事務 x A藝術

C事務 x S社會

C事務 x E企業



瓦特

英國蒸汽機發明家



高斯

數學王子



JK·羅琳

英國哈利波特小說作者



尤努斯

窮人銀行創辦人



半澤直樹

日劇堅毅銀行家

- 一、我：是仔細的、有條理的、有效能的、負責任的。
- 二、我樂於：整理數字、面對資訊、檔案歸類、管理財務。
- 三、我重視：組織規範、依序完成、精確無誤，勝過創作。
- 四、我期望從事：財務、金融、會計、物流管理等工作。

36種興趣雙碼關鍵字

	R	RI	RA	RS	RE	RC
Key Word	技術、動手、 運動、工程	思考、分析、 科學、醫藥	創意、美感、 表達、媒體	助人、溝通、 培訓、服務	管理、說服、 效率、法律	精確、執行、 安全、財經
	I	IR	IA	IS	IE	IC
Key Word	思考、分析、科學、 醫藥	技術、工程、 運動、動手	創意、美感、 媒體、表達	助人、培訓、 服務、溝通	管理、說服、 效率、法律	精確、執行、 安全、財經
	A	AR	AI	AS	AE	AC
Key Word	創意、美感、 媒體、表達	技術、工程、 運動、動手	思考、分析、 科學、醫藥	助人、培訓、 服務、溝通	管理、說服、 效率、法律	精確、執行、 安全、財經
	S	SR	SI	SA	SE	SC
Key Word	助人、溝通、 培訓、服務	技術、工程、 運動、動手	思考、分析、 科學、醫藥	創意、美感、 媒體、表達	管理、說服、 效率、法律	精確、執行、 安全、財經
	E	ER	EI	EA	ES	EC
Key Word	管理、說服、 效率、法律	技術、工程、 運動、動手	思考、分析、 科學、醫藥	創意、美感、 表達、媒體	助人、溝通、 培訓、服務	精確、執行、 安全、財經
	C	CR	CI	CA	CS	CE
Key Word	精確、執行、 安全、財經	技術、工程、 運動、動手	思考、分析、 科學、醫藥	創意、美感、 表達、媒體	助人、溝通、 培訓、服務	管理、說服、 效率、法律

興趣量表結果& 選學群的應用



我的興趣落在哪一個學群?

操作/物的
偏重具體操作
資訊、工程
建築與設計學群

[物]實用R

研究I

思考/探索
偏重觀察和發現
數理化、醫藥衛生
生命科學、生物資源
地球科學與環境學群

[創意動腦]

認證/資料
偏重數字整理
事務機器操作
財經學群

事務C

A藝術

創作/創意]
偏重情感的表達
文史、外語、大眾傳
播、藝術、設計學群

[事務處理]

經營的/人與事
偏重影響組織或人
法政、管理學群

E企業

S社會[人]

幫助/人的
偏重內心的成熟
社會與心理及教育學群





各類組學群分佈

1

大傳、文史哲、外語、
財經、法政、社會與心
理、教育、管理、建築
與設計、藝術學群

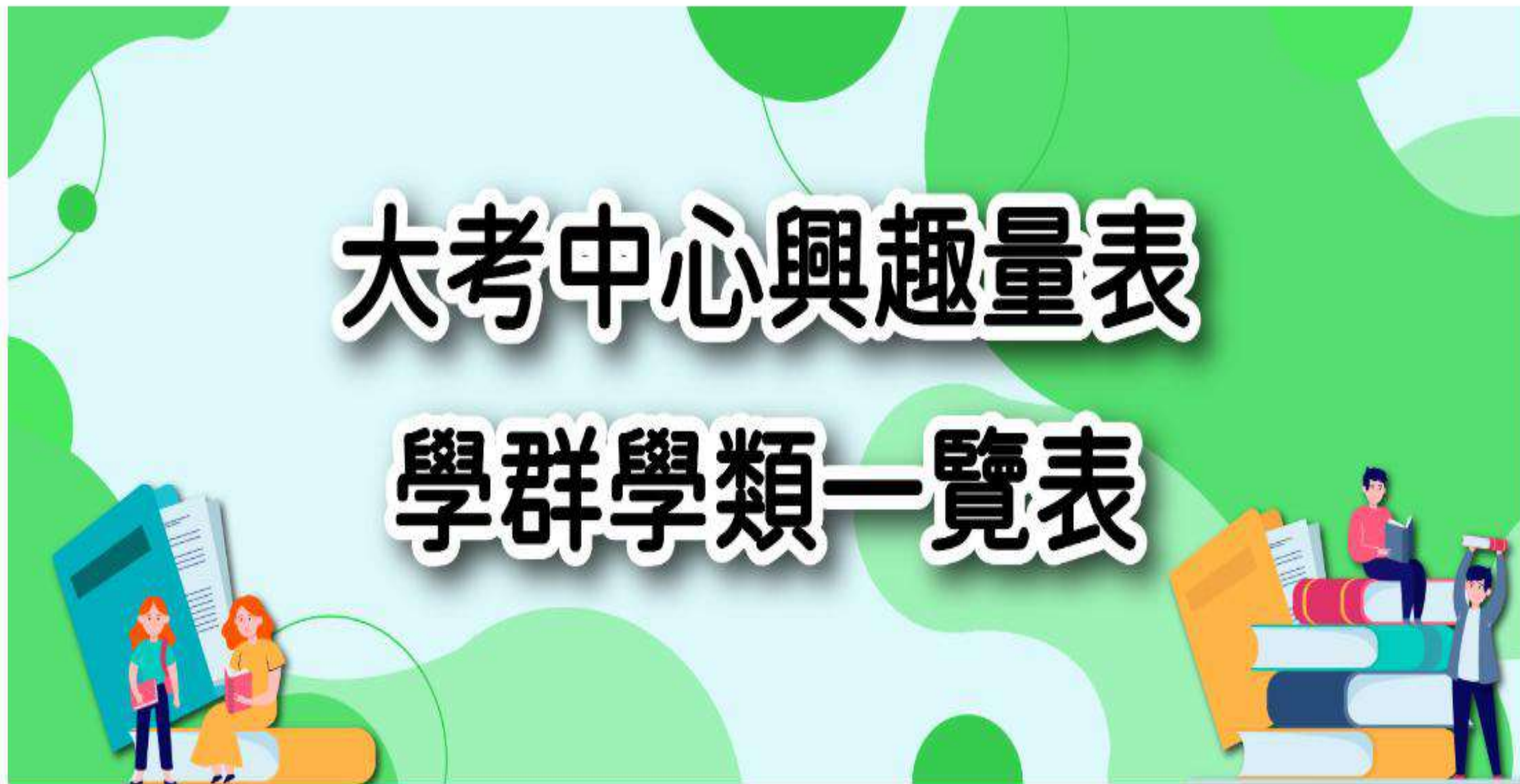
2

工程、建築與設計、
地理與環境、資訊、
數理化學群

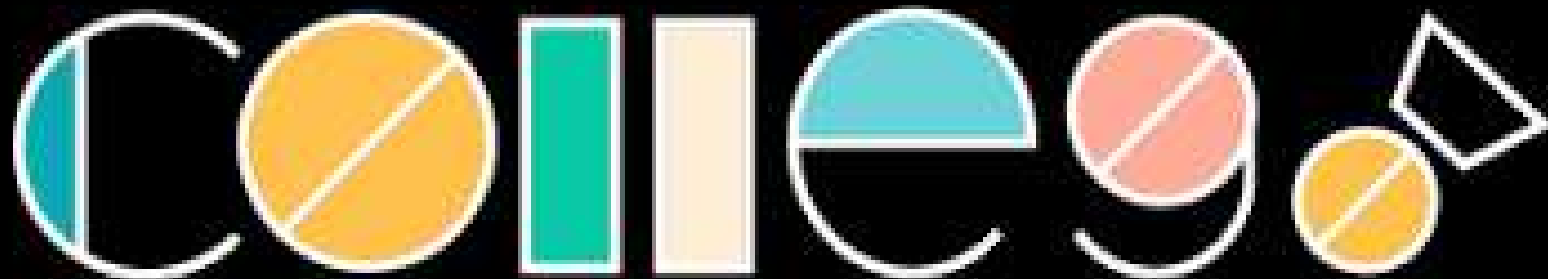
3

生命科學、社會與心
理、地球與環境、農
林漁牧、醫藥衛生、
體育學群

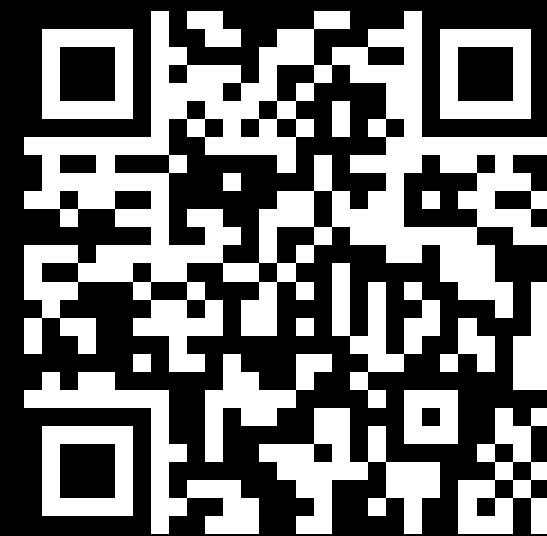
大考中心興趣量表 學群學類一覽表



認識高中生都在用的



大學選才與高中育才輔助系統



興趣代碼 vs 大學科系

探討金融體系與財務處理之運作方式，可以提供對個人、組織、國家、國際組織間的金融互動及經濟市場脈動之瞭解。



我想看更多... 大學選才與高中育才輔助系統

學習內容

包括資本市場、財務與會計規劃與分析、金融商品與實作、證券投資分析與配置、固定收益債券及資產管理等領域課程。

主要學類

財金統計 會計 財務金融 國際企業 財稅 保險 經濟

知識領域

經濟會計、銷售行銷、管理、顧客服務、數學

高中學科

英語 數學 國文 公民與社會

多元能力

數學推理 計算能力 排序分類 閱讀理解 外語能力 近觀細察 說服推廣 資訊運用 合作協調

興趣類型

CE型 CI型 CS型 EC型 SC型

生涯發展

會計師、出納人員、金融稽核人員、政府稅務人員、保險精算師、保險業務員、銀行櫃員、金融理財人員、財務人員、證券營業員、金融分析師、統計分析師、巨量資料分析師、經濟學研究員

財經

學類介紹



學群介紹

學類介紹

財務金融

專業定位

透過投資、籌資或金錢管理或其他方式，最大化個人或公司財富

興趣所在

C型、EC型、SC型、CS型 精確型、行政管理、行政服務、金融服務

能力需求

閱讀理解、寫作表達、外語能力、邏輯推、數學推理、計算能力、近觀細察、說服推廣、助人服務、資訊運用

知識領域

數學、顧客服務、管理、銷售行銷、經濟會計、法律政治

主要課程

貨幣政策、銀行學、財務規劃與分析、衍生性金融商品、證券投資、資產管理、數理統計程式語言

適合就讀

適合數理能力強、有邏輯推理能力，樂於廣納外部意見、勇於打破現狀解決困難的人

生涯發展

財務分析、金融交易、金融研究員、會計師事務所審計人員、證券分析師、理財專員、保險業務員



我想看更多...

大學選才與高中育才輔助系統

生涯輔導 如何協助孩子選擇班群

蒐集資訊

- 了解班群差異
- 了解孩子
(興趣/能力/特質)
- 了解生涯發展
(學群/未來出路)

討論分析
提供資料

鼓勵孩子
做決定



陪伴與支持
孩子的決定

生涯輔導

常用升學網站



Collego



大學問



IOH



大專院校
校務資訊
公開平台

「發現興趣，就像尋找另一半。」

「工作的熱情來自於一點點的**發現**，加上大量的**培育**發展，以及一輩子的深度**耕耘**。」



興趣就是實現沒有界線的夢想

104生涯興趣測驗

— 《恆毅力》 Angela Duckworth





「一把鑰匙被打出來之後，
總有一天會找到他應該開鎖的東西。」

—吳明益/天橋上的魔術師

Thank you for your attention.

