

訪學 大參 大實踐 大寶

108班17號陳品仔



目錄

1. 實踐大學(設計)學系介紹
2. 當天流程
3. 營隊內容
4. 心得反思





實踐大學 (設計)學系

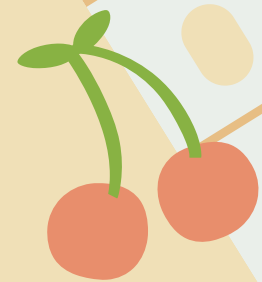
實踐大學—臺北校區設計學系



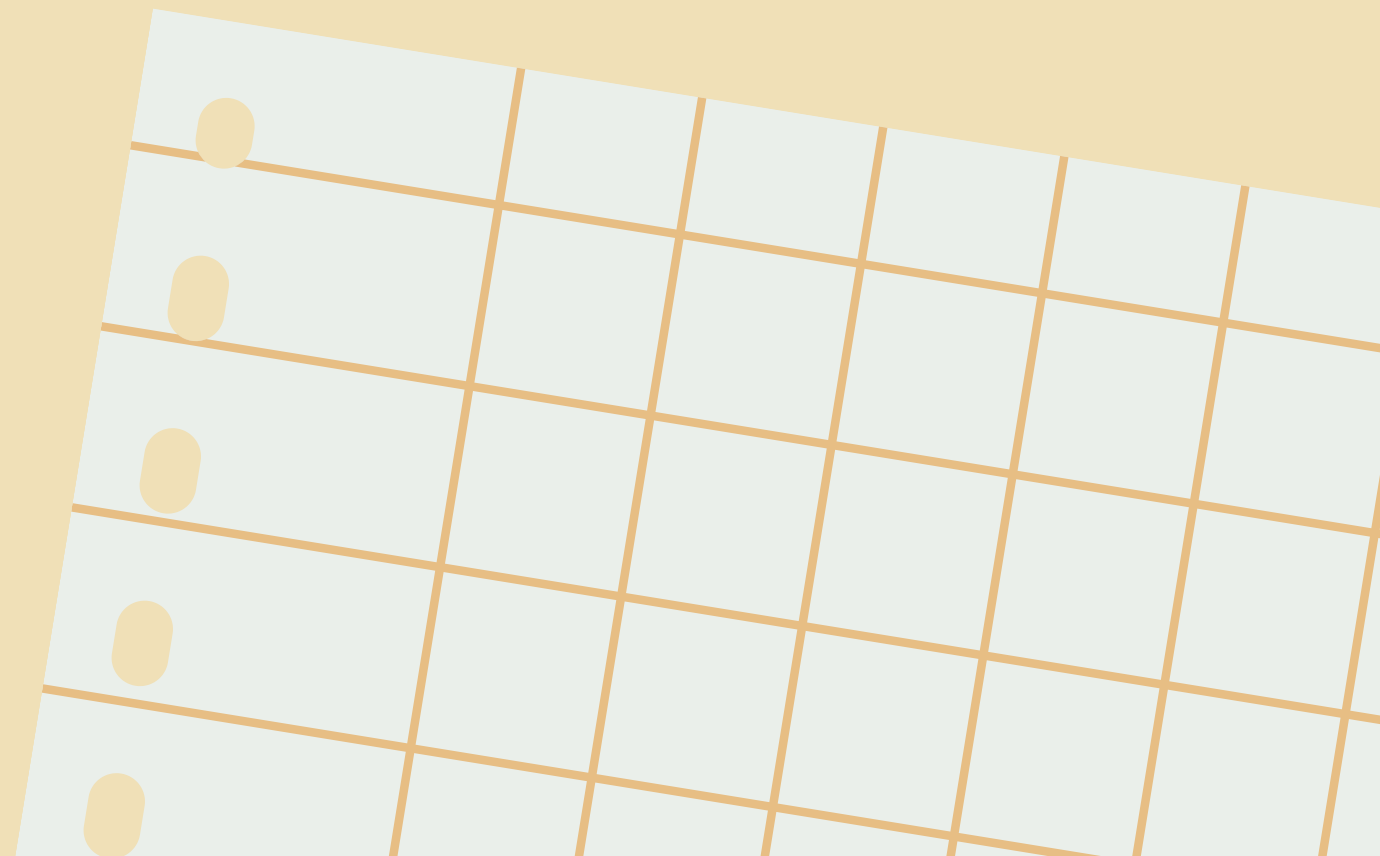
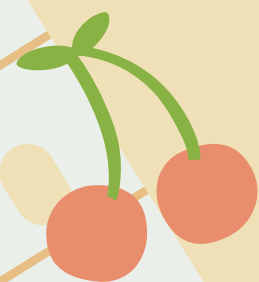
- 工業產品設計學系
- 建築設計學系
- 媒體傳達設計學系
- 服裝設計學系
- 設計管理學分學程
- 設計力全英語學分學程



實踐大學—高雄校區設計學系

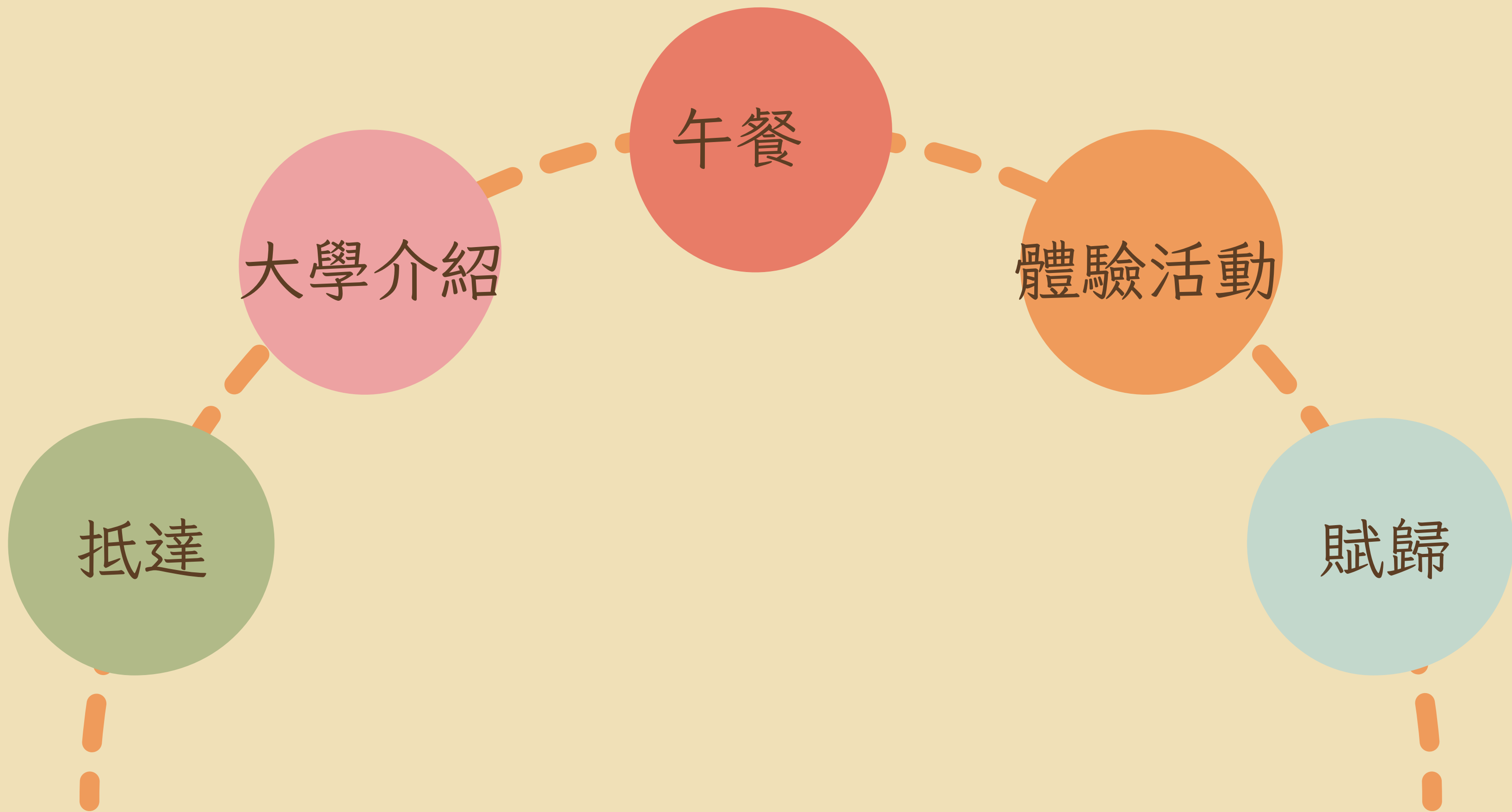


- 服飾設計與經營學系
- 時尚設計學系

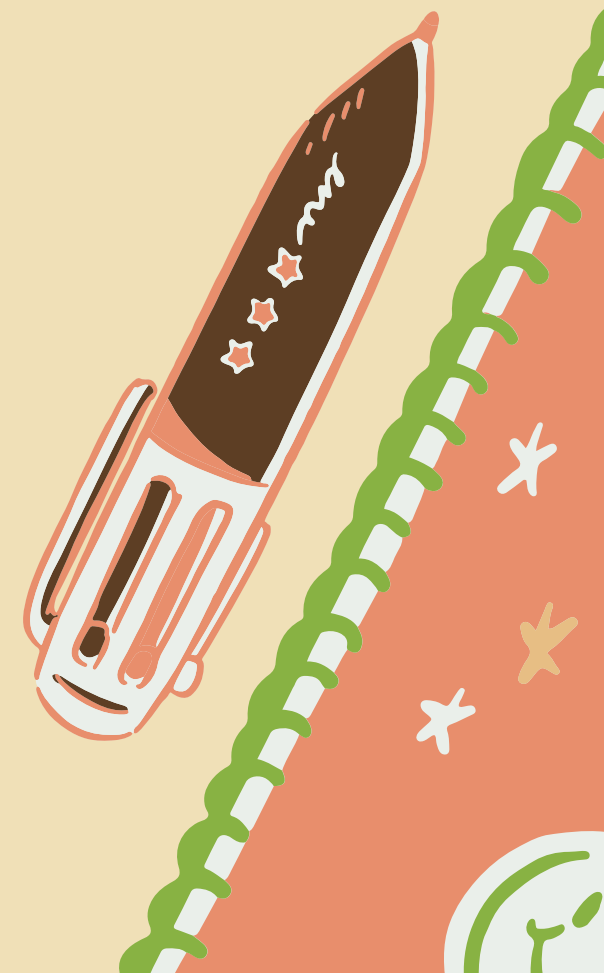




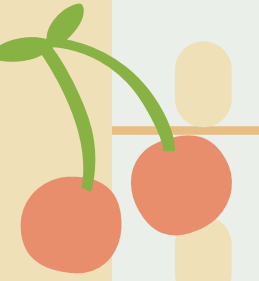
流程



營隊體驗

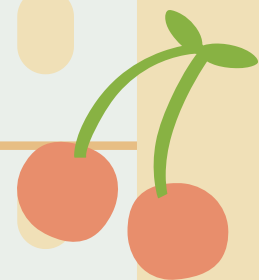


製作解構模型



什麼是解構？

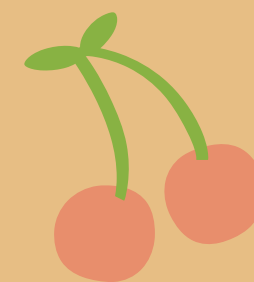
不規則的美：如不規則的線條、形狀和材料，也可以是結構上的混亂、交錯、重疊等不同元素之間的組合，這是一個對傳統觀念美學的顛覆。(資料來源)。





講師授課：

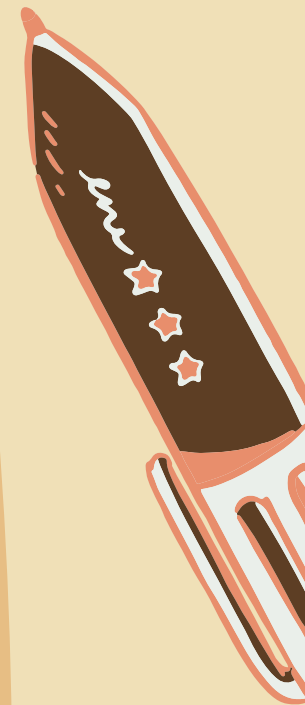
解構主義、



解構在設計的應用、

設計師三宅一生、

陰翳

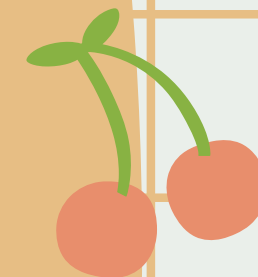
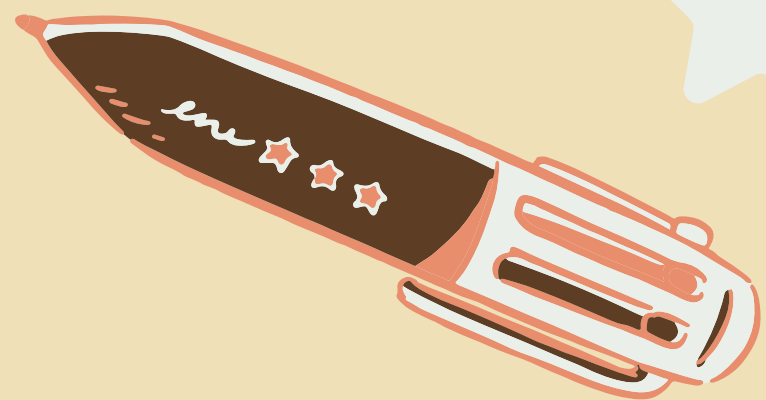
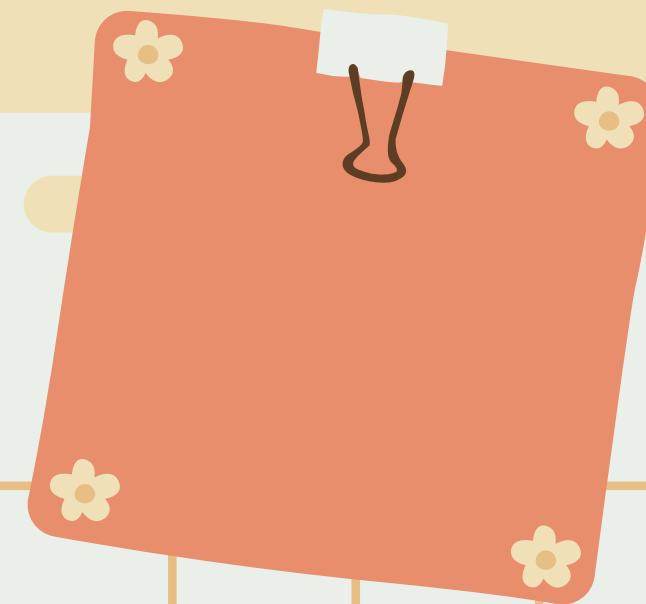
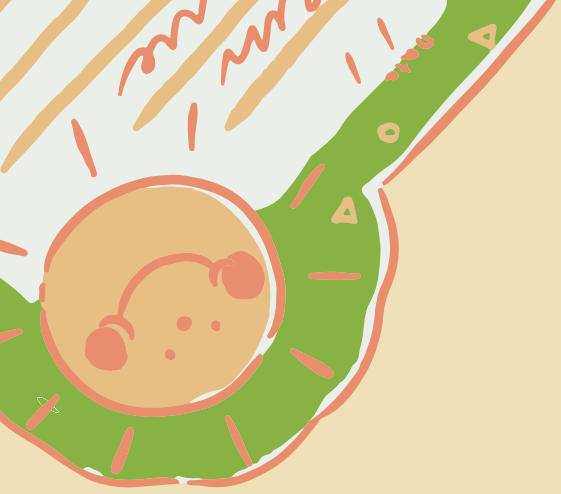




心得反思

透過這次大學參訪的體驗我了解了很多有關設計的知識和如何在生活中體現，講師也很友善的帶著我們手作。我還認識到原來設計可以再細分這麼多選項，臺北和高雄校區的設計也不太相同。而且實踐設計的繁星有分創作組和實作組，雖說普通班的學生沒辦法直接用創作組五類的繁星，但理論組卻可以，這讓身為普通科學生的我又有多更多管道可以選擇。很開心能有此次在實踐的參訪。





Thank
You