



112 學年度  全國學生音樂比賽
National Student
Competition of Music

基隆市賽

學生音樂比賽-領隊會議

112年10月18日(三)
成功國中

賽程簡表

112學年度基隆市學生音樂比賽						
日期	11/20	11/21		11/22		11/23
星期	一	二		三		四
地點	表驗藝術中心	表演藝術中心	百福國中	七堵國小	表演藝術中心	表演藝術中心
0830	場地佈置				鋼琴獨奏41	
0900		行進管樂1		直笛合奏11		小提琴獨奏30
1000		管樂4				
1100						
1200	午休	午休		午休	午休	午休
1300	同聲合唱7 女生合唱2 師生鄉土歌謠11 聲樂獨唱2	管弦樂3		鋼琴三重奏2 鋼琴五重奏1 弦樂四重奏2	國樂合奏2 絲竹室內4 國樂獨奏18	中提琴獨奏3 大提琴獨奏18 低音大提琴2
1330		弦樂3				
1400						
1500		打擊樂合奏5				
1600						

賽務承辦學校

112學年度基隆市學生音樂比賽

日期	11/20	11/21		11/22		11/23
星期	一	二		三		四
地點	演藝廳	演藝廳	百福國中	七堵國小	演藝廳	演藝廳
承辦組別	A	C	E	B	D	A
監場主任	成功國小 陳怡君校長	深澳國小 莊智森校長	正濱國小 王佩蘭校長	七堵國小 林志彥校長	深美國小 陳建文校長	成功國中 張志明校長
1.行政組	成功國中	深澳國小	正濱國小	七堵國小	深美國小	成功國中
2.典禮組	成功國小	港西/尚仁	百福國中	長興國小	堵南/復興	成功國小
3.統計組	建德國小	信義國小	正濱國小	七堵國小	華興國小	建德國小
4.報到檢錄組	成功國中	銘傳國中	八斗高中	明德國中	東信國小	成功國中
5.場地管制組	中正國中	南榮國小	百福/中山高	五堵國小	隆聖國小	中正國中

參賽當天五階段

報到

中正路入口1樓
報到台
領隊簽到
交參賽者名冊
換證 (攝影)
學生休息位置
大型樂器放到後台

檢錄

學生整隊
到檢錄台
過檢錄處後即為
管制區

預備

預備三 (5樓走廊)
預備二
(5樓島嶼劇場)
於此階段進行調音
約10-15分鐘
完畢後到4樓
預備一 (面對舞台左側)
完成大型樂器推動準備

比賽

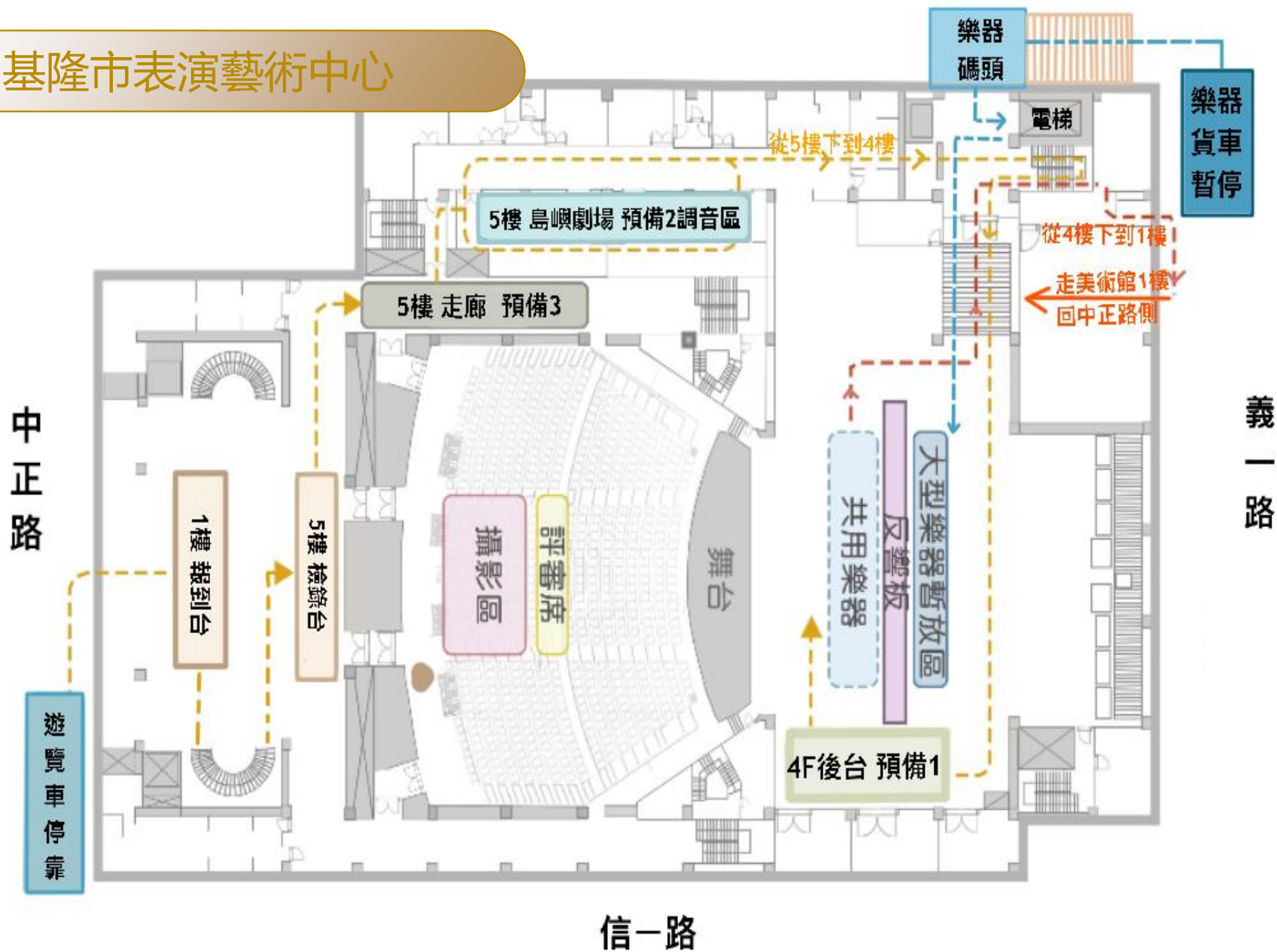
依比賽規定
時間
組隊規定
曲目
(請詳閱本市比
賽實施計畫相關
規定)

退場

面向舞台左側離場
前往斜坡道
學生+樂器一起
義一路側樓梯/載貨
電梯離場
(請聯繫樂器車司
機)
回到個別休息處
收拾離場

A

基隆市表演藝術中心



C

基隆市百福國中



團體項目 比賽注意事項

比賽當日

請參考秩序冊「預定比賽時間」，攜帶「參賽者名冊」帶隊老師於1小時前，先到表演藝術中心/七堵國小1樓辦理報到比賽前40分鐘，將參賽團隊帶至檢錄預備區辦理檢錄

演出時間總合20分鐘 (鄉土歌謠10分鐘)

聲樂類比賽以開始發音(含伴奏)為計時起點，器樂類比賽以試音、調音及演出為計時起點，但定音鼓調音除外

樂器

一般演奏座椅、合唱臺、鋼琴(1台)、馬林巴木琴(1台)、譜架(60個)及定音鼓1套，其他所需之樂器及演奏用具請參賽者自備並請注意比賽實施計畫所列之「樂器組隊規定」

曲目規定

指定曲依照全國賽規定，公布於「全國學生音樂比賽決賽網站」參賽團隊應演出「指定曲」及「自選曲」各一曲(不限順序)

**詳細比賽規則及扣分規定，請務必詳閱112學年度
基隆市學生音樂比賽及師生鄉土歌謠比賽實施計畫**

個人項目 比賽注意事項

報到、檢錄

- 請參考秩序冊上預定比賽時間
- 提早50分鐘辦理報到、檢錄

身分證件

- 如健保卡、身分證、學生證等
- 到報到處進行驗證

演出時間總合10分鐘

- 發出聲音開始計時，停止演出結束計時
- 應先演出指定曲，再行演出自選曲
- 個人賽項目一律背譜，視譜不予計分

11/03公告個人組指定曲

- 10:00 自「指定曲目」中公開抽出
- 公告於本府教育處全球資訊網
<https://www.klcc.gov.tw/tw/education>



2023.11.20-11.24

基隆市表演藝術中心

團體項目

打擊樂合奏
同聲合唱
女聲合唱
師生鄉土歌謠
管樂合奏
管弦樂合奏
弦樂合奏
國樂合奏
絲竹室內樂

個人項目

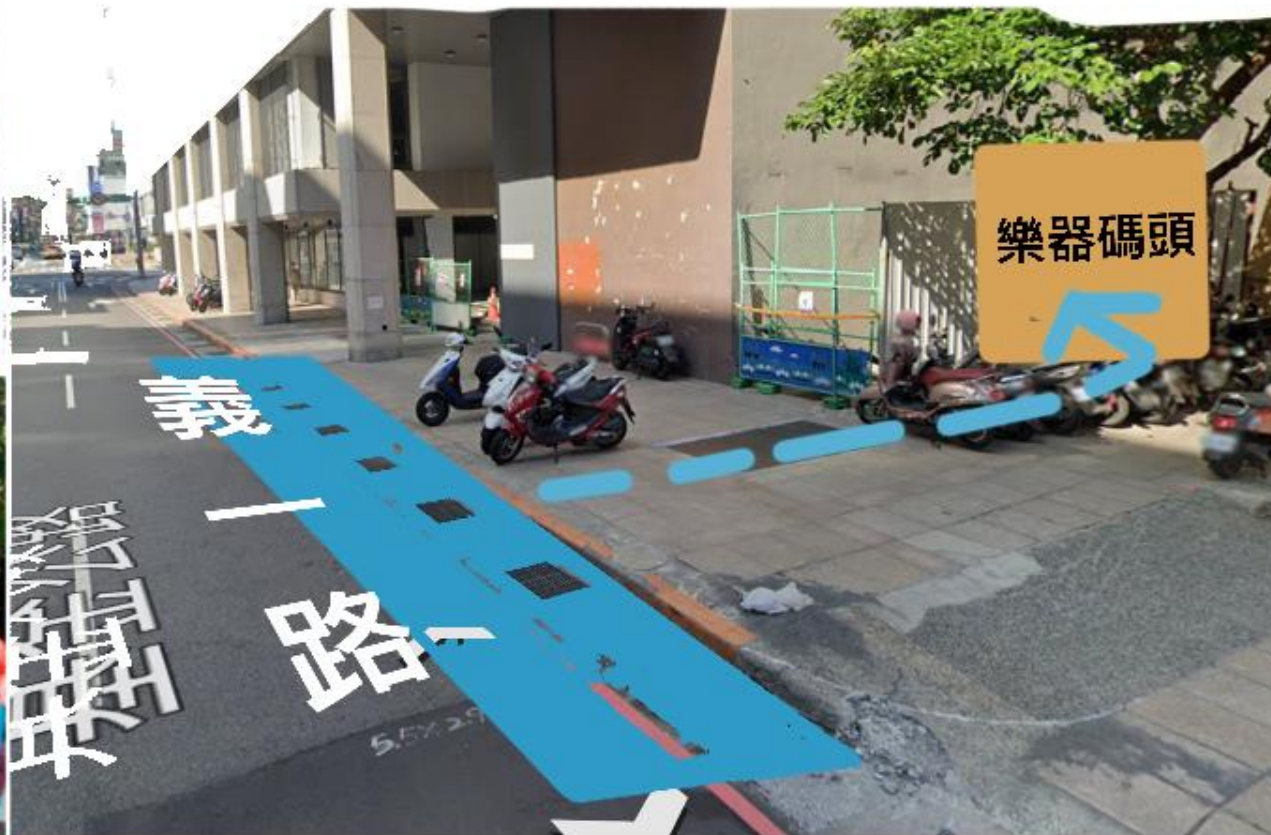
聲樂獨唱
國樂獨奏
鋼琴獨奏
提琴獨奏

遊覽車停靠於中正路門口



樂器車卸貨區

請參考樂器車時間表
請貨車按指定時間抵達



1樓大廳報到台

中正路側下遊覽車



上樓
樓梯、電梯 皆可



五樓進行檢錄 (比賽前40分鐘)





比賽動線

完成檢錄後
即進入管制區
前往預備3

鳥嶼實驗劇場
Bird Island Theatre

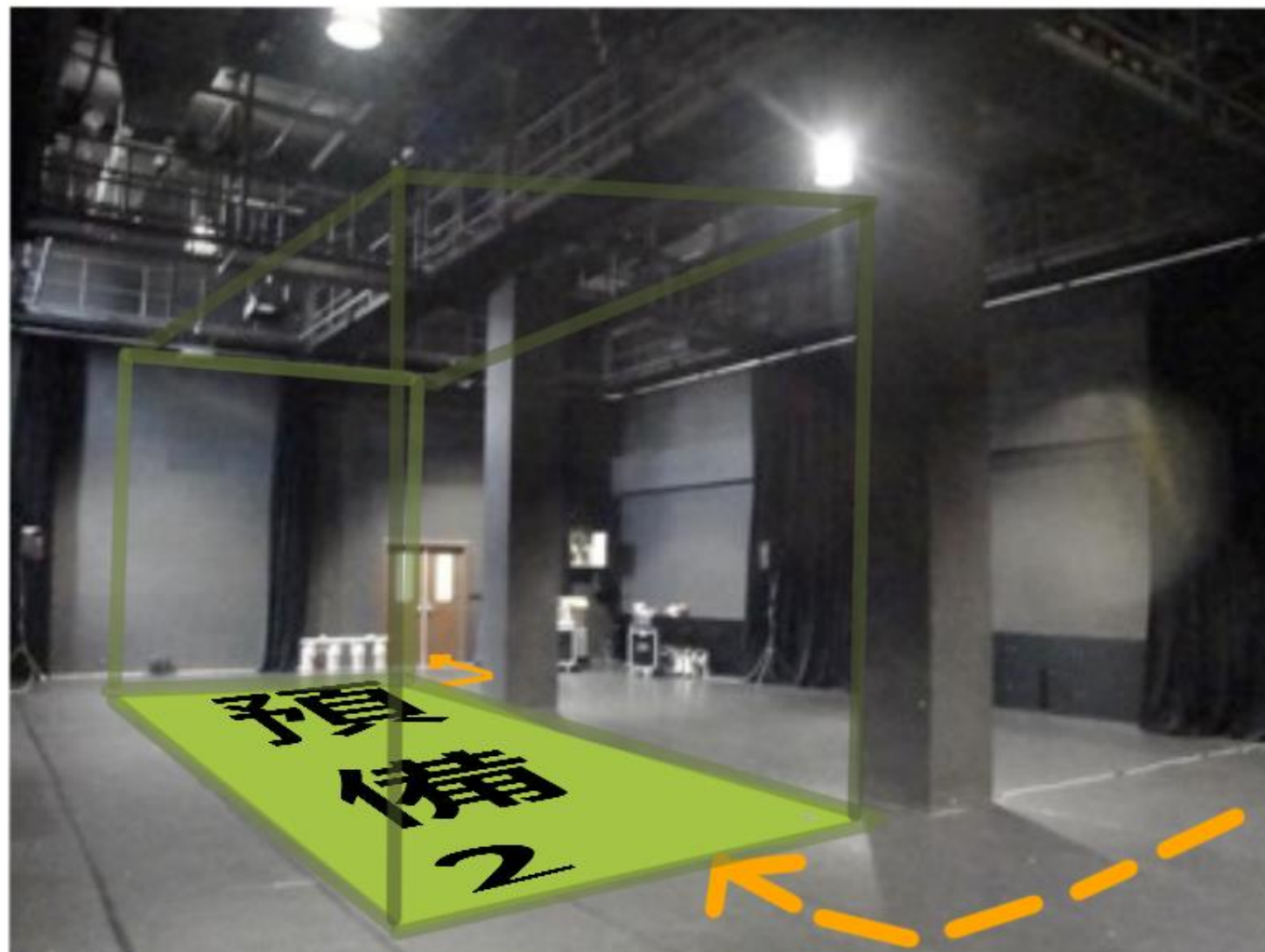
預備3

前往預備二
進行調音

每隊約有10分鐘
(依照現場比賽時間為準)



5樓 島嶼劇場 預備2-調音區



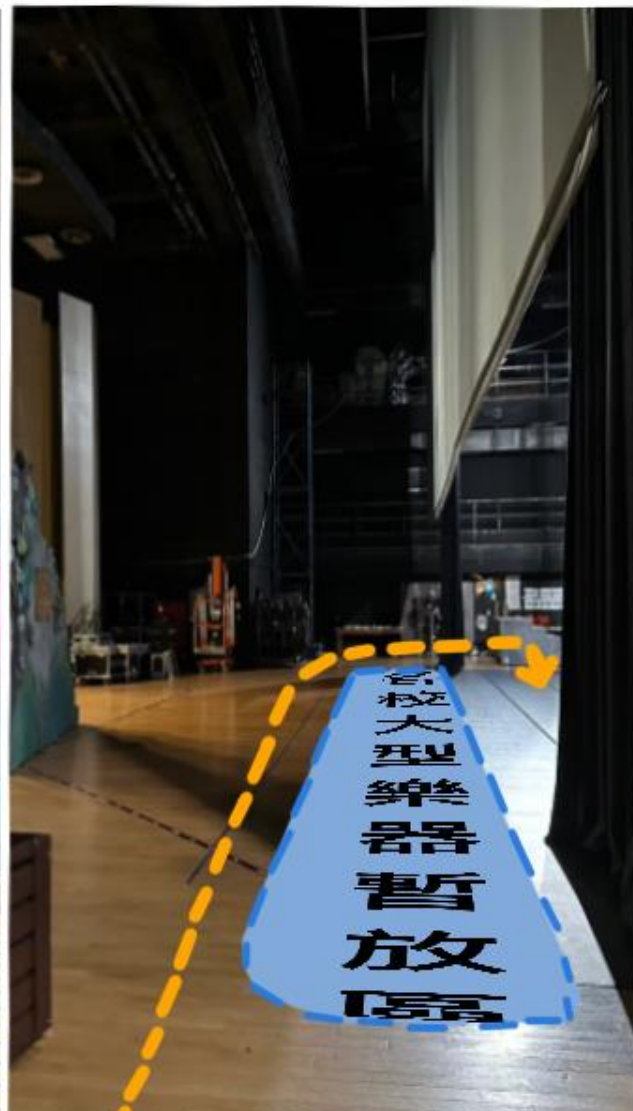
從島嶼劇場離開後
往下走1層樓
前往4樓舞台後台



前往4樓後台



大型樂器暫放區



前往預備1

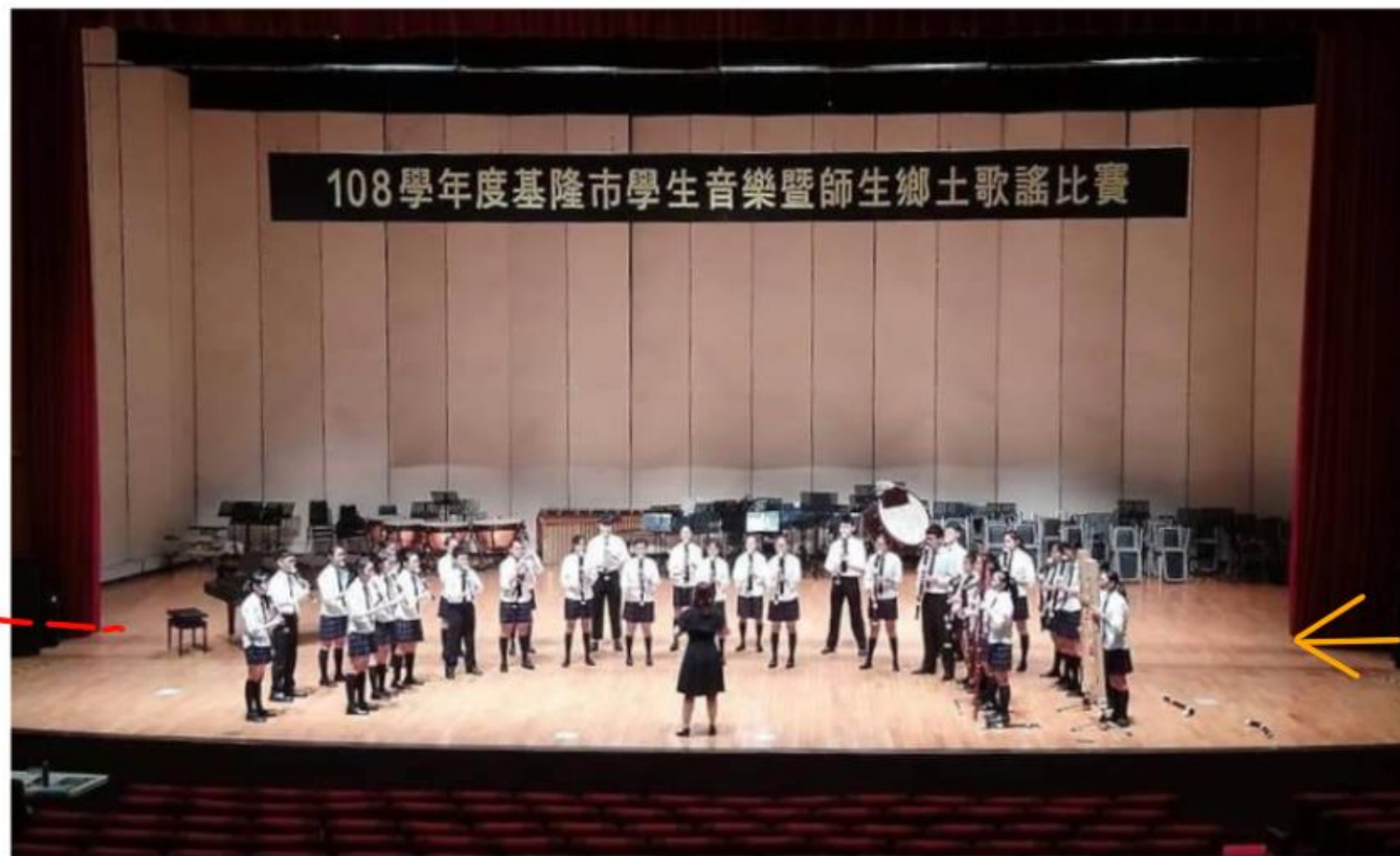


預備1
準備進入舞台
聽從播報指示入場



演藝廳舞台

學生退場



學生進場



面向舞台—右進左出

112學年度基隆市學生音樂比賽

計時結束
舉牌人員

共用樂器、譜架、靠背椅

計時
報幕

學生演奏

司儀台

評審席*7位

攝影管制區

4樓後台 演員休息區



工作人員作業區
動線管制需
不開放通行

前往表藝科側樓梯



學生退場走樓梯至1樓
(以前圖書館不通)



退場

- 學生走館內回中正路
- 大型樂器由樂器碼頭離場

中正路



義一路

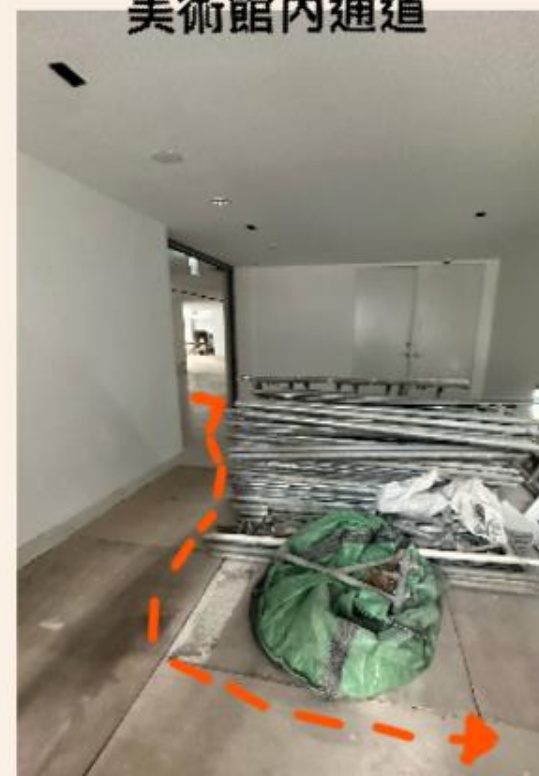
學生到1樓後 走室內動線
回到中正路那側的門
收書包、搭遊覽車



(不用走外面騎樓)



美術館內通道





2023.11.22

基隆市七堵國小

團體項目

直笛合奏
鋼琴三重奏
鋼琴五重奏
弦樂四重奏

明德一路

遊覽車停靠



樂遊館一樓 報到台



明德一路放學生

於比賽1小時前報到 繳交參賽者名冊

走樓梯上4樓
→ 體育館
休息準備區



樓梯

報到台

樂器
電梯

市賽休息區



從4樓前往2樓檢錄



二樓檢錄台



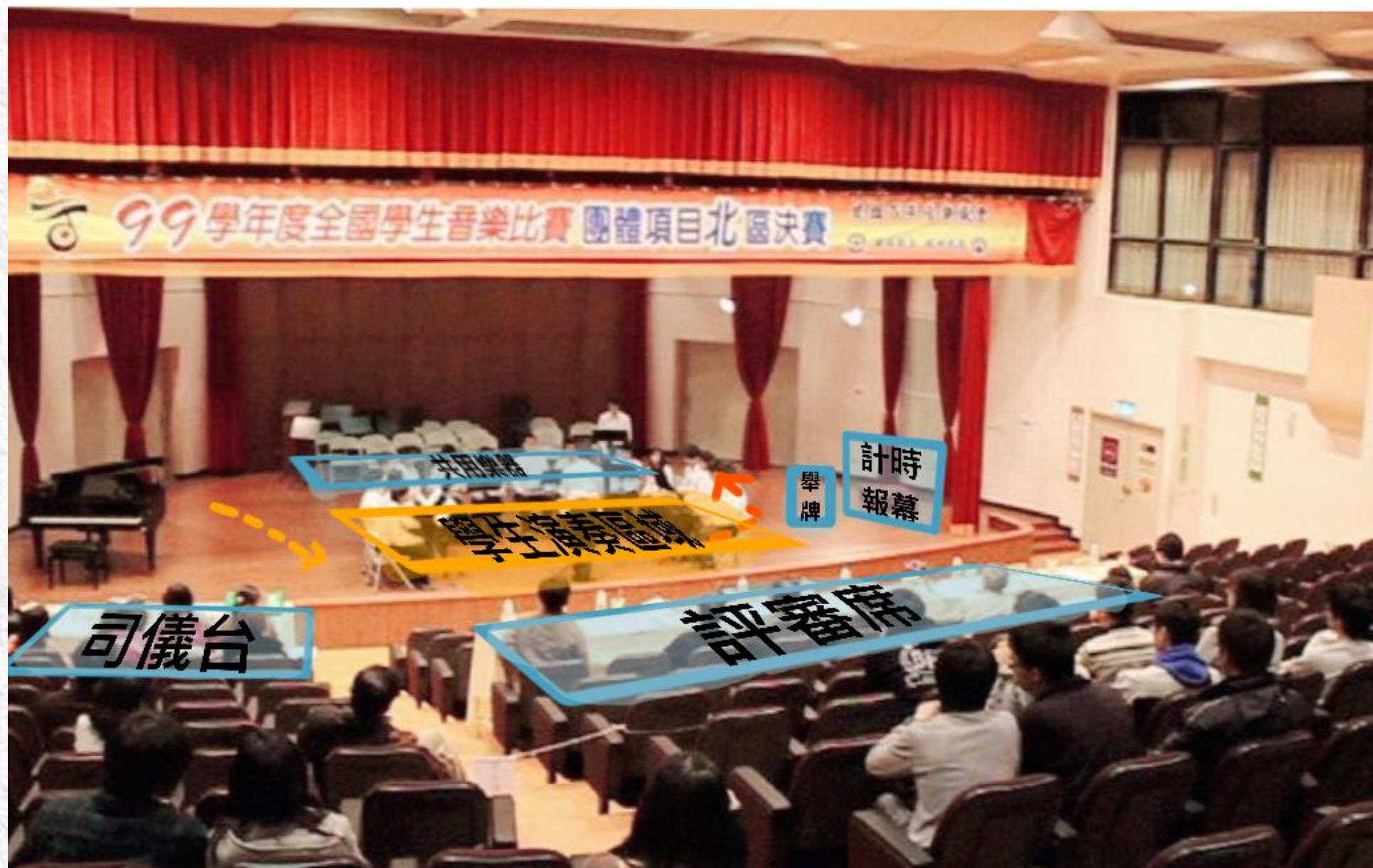
預備2 通往 預備1



預備2 至 預備1位置



七堵國小階梯視聽教室



比賽退場



回到起始上樓的樓梯

4樓收東西or 搭遊覽車





2023.11.21

基隆市百福國中

團體項目

行進管樂

福四街

百三街

預備及進場

預備
1
預備
2

80 碼

40 碼

進

前排樂器

指揮台

退

觀眾看台

風雨操場

樂器暫放區

選手休息區

評審席

攝影席

工作人員
休息室

1F

2F

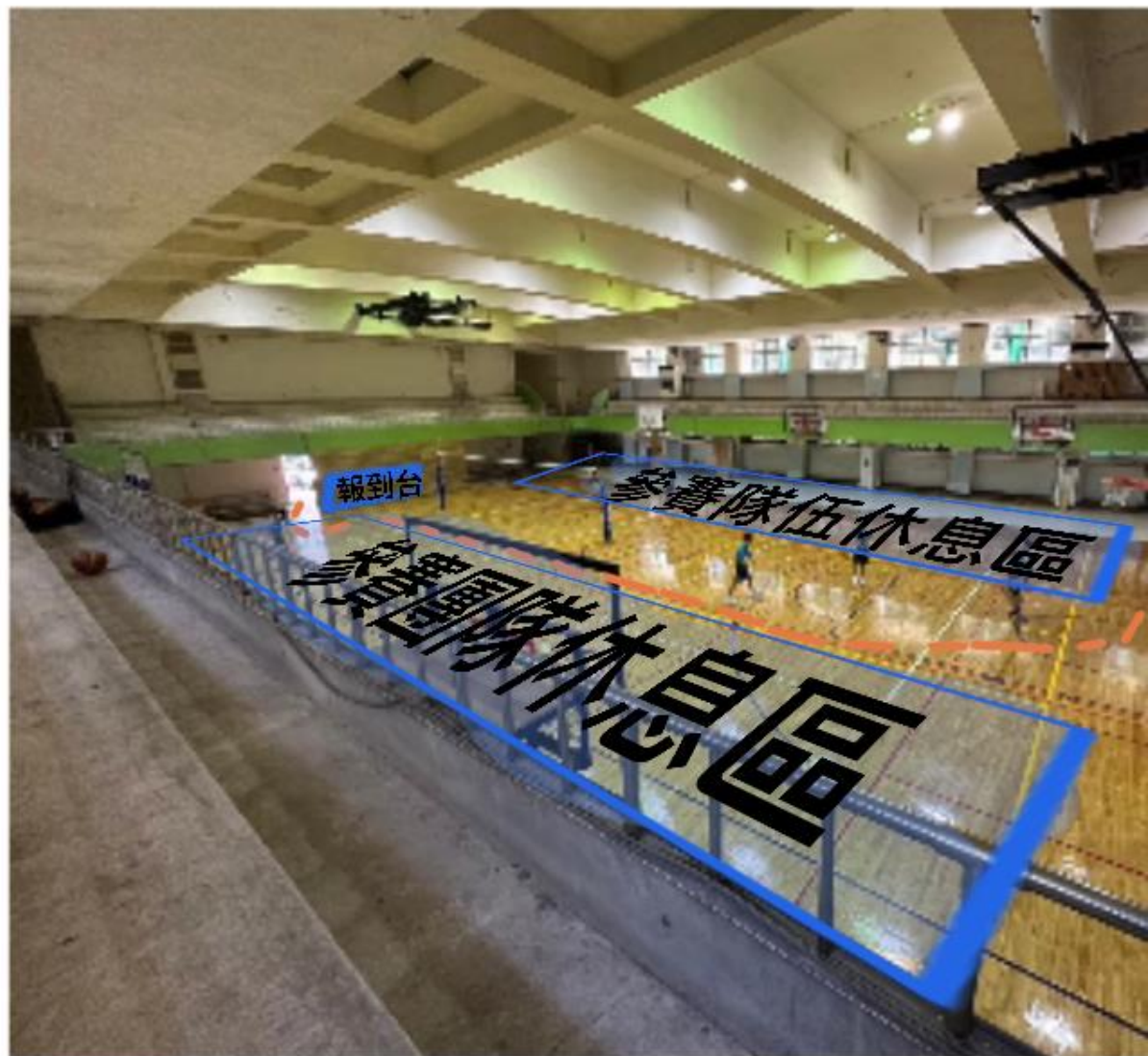
評審
休息室

樂器卸貨區

遊覽車停靠區

福五街

學生報到處&休息區



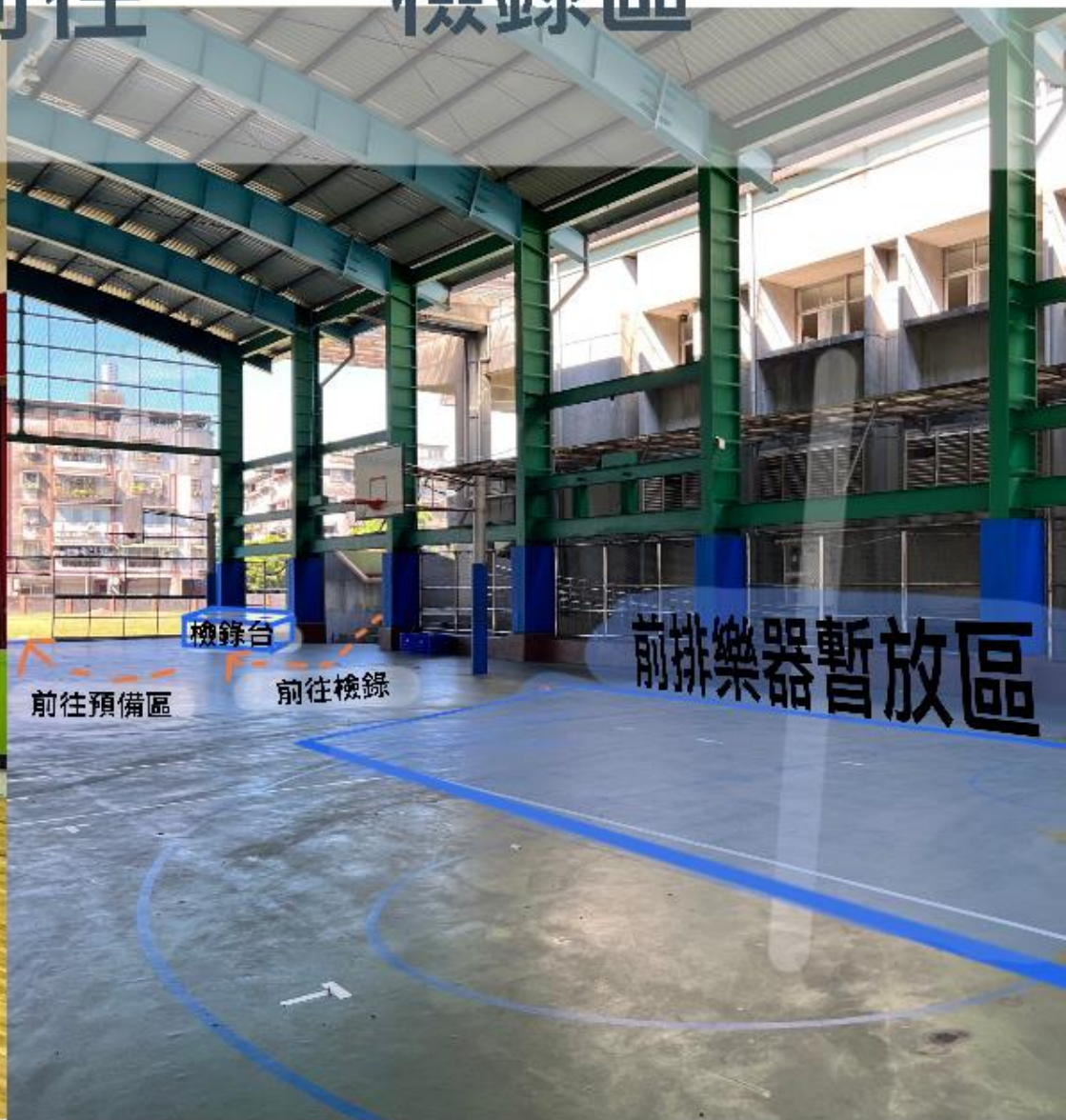
樂器車卸貨



前往風雨操場



由休息區 前往 檢錄區



檢錄完畢後 進入預備區



前排樂器



進入比賽區域



評審休息室

(2F教務處內)



7位評審老師、監場主任、工作人員

工作人員休息區

(1樓 校史室)



The background features a light beige, textured surface with faint, repeating floral motifs. Overlaid on this are two large, stylized floral designs in a deep blue color with intricate gold-colored outlines. These designs are positioned on the left and right sides of the frame. A large, thin gold circle is centered in the image, containing the main text.

出場序抽籤

11/20演藝廳

	場次	比賽地點	比賽時間	類別名稱	組別名稱	隊數
【1】 下午	1	演藝廳	13:30	同聲合唱	國小團體組	7
	2	演藝廳	14:20	女聲合唱	國中團體組	2
	3	演藝廳	14:50	師生鄉土歌謠 - 閩南語	國小團體組	3
	4	演藝廳	15:10	師生鄉土歌謠 - 閩南語	教師團體組	1
	5	演藝廳	15:20	師生鄉土歌謠 - 客家語系	國小團體組	2
	6	演藝廳	15:35	師生鄉土歌謠 - 客家語系	國中團體組	1
	7	演藝廳	15:45	師生鄉土歌謠 - 原住民語系	國小團體組	3
	8	演藝廳	16:00	師生鄉土歌謠 - 東南亞語系	國小團體組	1
	9	演藝廳	16:10	聲樂獨唱 女高音	高中職A組	2

11/21演藝廳

	場次	比賽地點	比賽時間	類別名稱	組別名稱	隊數
【2】 上午	10	百福國中	9:00	行進管樂	國中團體組70人以下	1
	11	演藝廳	10:00	管樂合奏	國小團體B組	1
	12	演藝廳	10:20	管樂合奏	國中團體B組	3
【3】 下午	13	演藝廳	13:00	管弦樂合奏	國小團體A組	1
	14	演藝廳	13:15	管弦樂合奏	國中團體A組	1
	15	演藝廳	13:30	管弦樂合奏	高中職團體A組	1
	16	演藝廳	13:45	弦樂合奏	國小團體B組	2
	17	演藝廳	14:00	弦樂合奏	高中職團體A組	1
【4】 上午	18	演藝廳	15:00	打擊樂合奏	國小團體組	3
	19	演藝廳	15:30	打擊樂合奏	國中團體組	2

11/22 七堵國小

【5】

	場次	比賽地點	比賽時間	類別名稱	組別名稱	隊數
上午	20	七堵國小	9:00	直笛合奏	國小團體組	9
	21	七堵國小	10:30	直笛合奏	國中團體組	2
下午	22	七堵國小	13:30	鋼琴三重奏	國中團體A組	1
	23	七堵國小	13:40	鋼琴三重奏	高中職團體A組	1
	24	七堵國小	13:50	鋼琴五重奏	高中職團體A組	1
	25	七堵國小	14:00	弦樂四重奏	國中團體A組	1
	26	七堵國小	14:10	弦樂四重奏	高中職團體A組	1

【6】

11/22演藝廳 - 上午

	場次	比賽地點	比賽時間	類別名稱	組別名稱	隊數
上午	27	演藝廳	8:30	鋼琴獨奏	高中職A組	6
	28	演藝廳	9:00	鋼琴獨奏	高中職B組	4
	29	演藝廳	9:20	鋼琴獨奏	國中A組	8
	30	演藝廳	10:00	鋼琴獨奏	國中B組	9
	31	演藝廳	10:45	鋼琴獨奏	國小A組	5
	32	演藝廳	11:10	鋼琴獨奏	國小B組	9

【7】

11/22
演藝廳-
下午
【8】

場次	比賽地點	比賽時間	類別名稱	組別名稱	隊數
33	演藝廳	13:30	國樂合奏	國小團體B組	1
34	演藝廳	13:45	國樂合奏	國中團體B組	1
35	演藝廳	14:00	絲竹室內樂合奏	國小團體B組	2
36	演藝廳	14:20	絲竹室內樂合奏	國中團體B組	1
37	演藝廳	14:30	絲竹室內樂合奏	高中職團體A組	1
38	演藝廳	15:00	中胡獨奏	國小A組	1
39	演藝廳	15:05	中胡獨奏	高中職A組	1
40	演藝廳	15:10	中胡獨奏	高中職B組	1
41	演藝廳	15:15	高胡獨奏	國小A組	1
42	演藝廳	15:20	高胡獨奏	高中職B組	1
43	演藝廳	15:25	二胡獨奏	國小A組	1
44	演藝廳	15:30	二胡獨奏	國中A組	1
45	演藝廳	15:35	二胡獨奏	國中B組	1
46	演藝廳	15:40	二胡獨奏	高中職A組	1
47	演藝廳	15:45	二胡獨奏	高中職B組	3
48	演藝廳	16:00	笙獨奏	國小A組	1
49	演藝廳	16:05	笙獨奏	國中B組	1
50	演藝廳	16:10	笙獨奏	高中職B組	1
51	演藝廳	16:15	笛獨奏	國中A組	2
52	演藝廳	16:20	笛獨奏	高中職A組	1

11/23演藝廳

【9】

	場次	比賽地點	比賽時間	類別名稱	組別名稱	隊數
上午	53	演藝廳	9:00	小提琴獨奏	國小A組	6
	54	演藝廳	9:30	小提琴獨奏	國小B組	8
	55	演藝廳	10:20	小提琴獨奏	國中A組	5
	56	演藝廳	10:45	小提琴獨奏	國中B組	3
	57	演藝廳	11:00	小提琴獨奏	高中職A組	8
下午	58	演藝廳	13:30	中提琴獨奏	高中職A組	3
	59	演藝廳	13:45	大提琴獨奏	國小A組	3
	60	演藝廳	14:00	大提琴獨奏	國小B組	3
	61	演藝廳	14:15	大提琴獨奏	國中A組	3
	62	演藝廳	14:35	大提琴獨奏	國中B組	4
	63	演藝廳	14:55	大提琴獨奏	高中職A組	4
	64	演藝廳	15:15	大提琴獨奏	高中職B組	1
	65	演藝廳	15:20	低音提琴獨奏	高中職A組	2

【10】